

# 協会けんぽ岐阜支部「ぎふ健康経営認定事業所」



ぎふ健康経営  
認定事業所

## 「ぎふ健康経営認定事業所」の認定までの流れ

- ①「ぎふ健康経営認定事業所 申請書」を協会けんぽ岐阜支部へ提出(申請書はHPからダウンロードできます)
- ②協会けんぽにて、健康保険委員の有無、健診・特定保健指導の実施率等を確認(一次審査)
- ③電話(または訪問)にて聴き取り調査(二次審査)
- ④認定証の送付(S・A・Bの3ランク)  
▶Sランク・Aランクの事業所をホームページ(認定事業所HPをリンク)等で紹介



## 「ぎふ健康経営認定事業所」の特典

**特典1**

「従業員を大切にできる会社」であることをPRできます

(例)高校生向けチラシや、大学の就職課等に認定事業所様を紹介

**特典2**

金利優遇が受けられます

- 岐阜県中小企業資金融資制度「雇用支援資金」の融資対象になります
- 十六銀行の融資商品「エプリアサポート21・健康経営プラン」をご利用いただけます
- 高山信用金庫 個人ローンの優遇が受けられます

※各金融機関による所定の審査があります

**特典3**

スポーツクラブアクサの利用料金が優遇されます

- 入会を希望される場合は、入会金・登録料が無料になります
- ピジター利用の場合は、割引価格で利用できます

# 経済産業省「健康経営優良法人」



「健康経営優良法人」認定制度は、企業の規模により、【大規模法人部門】と【中小規模法人部門】の2つの部門に分かれています。(健康経営優良法人2020の場合)

**【大企業等】**

健康経営銘柄  
原則1業種1社

健康経営優良法人  
(大規模法人部門)  
通称ホワイト500  
(最大500法人)

健康経営優良法人  
健康経営に取り組む法人・事業所

健康経営度調査への回答

大企業・大規模医療法人等

**【中小企業等】**

健康経営優良法人

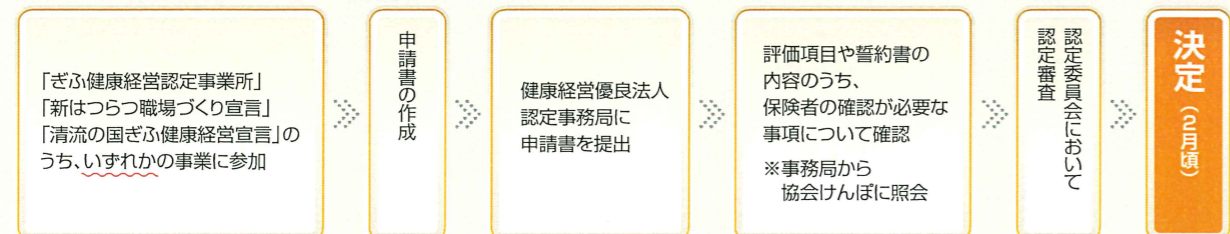
健康宣言に取り組む法人・事業所  
30,000法人

中小企業・中小規模医療法人等

業種	ホワイト500・大規模法人部門		中小規模法人部門	
	従業員数	従業員数	資本金の額 又は出資の総額	または
卸売業	101人以上	1人以上100人以下	1億円以下	
小売業	51人以上	1人以上50人以下	5,000万円以下	または
サービス業	101人以上	1人以上100人以下	5,000万円以下	
製造業 その他	301人以上	1人以上300人以下	3億円以下	

## 「健康経営優良法人」認定制度(中小規模法人部門)の認定までの流れ

※申請手続きや認定基準は毎年更新されることがあります。



協会けんぽ岐阜支部ご加入の経営者の皆様へ

従業員の病欠休職や退職等で人手不足にお悩みではないですか?

「働き方改革」は進んでいますか?



もう始めていますか?

# 健康経営

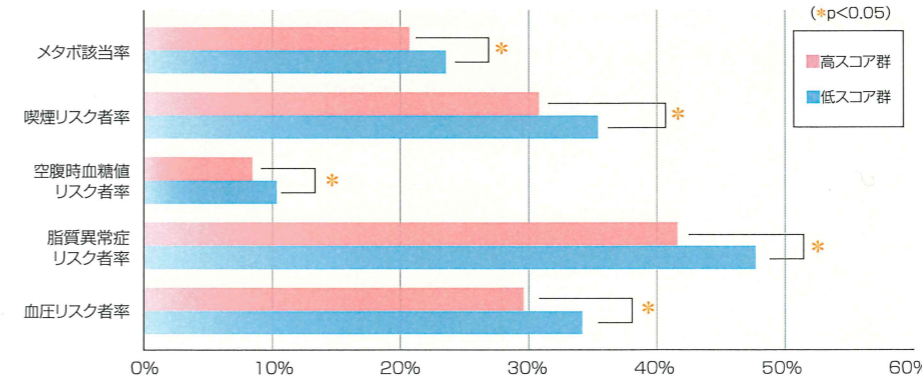
健康経営とは 従業員の健康を重要な経営資源と捉え、積極的に従業員の健康増進に取り組む経営手法のこと  
(「健康経営」は特定非営利活動法人健康経営研究会の登録商標です)

## 健康経営のメリット

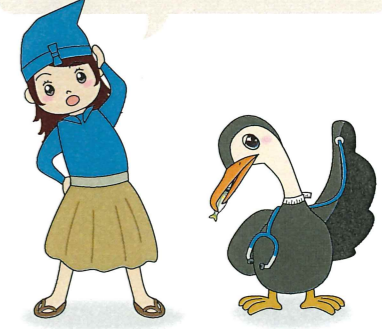


## 実際に従業員の健康状態に表れています

平成28年度健康経営度調査の総合得点と健診データとの関係

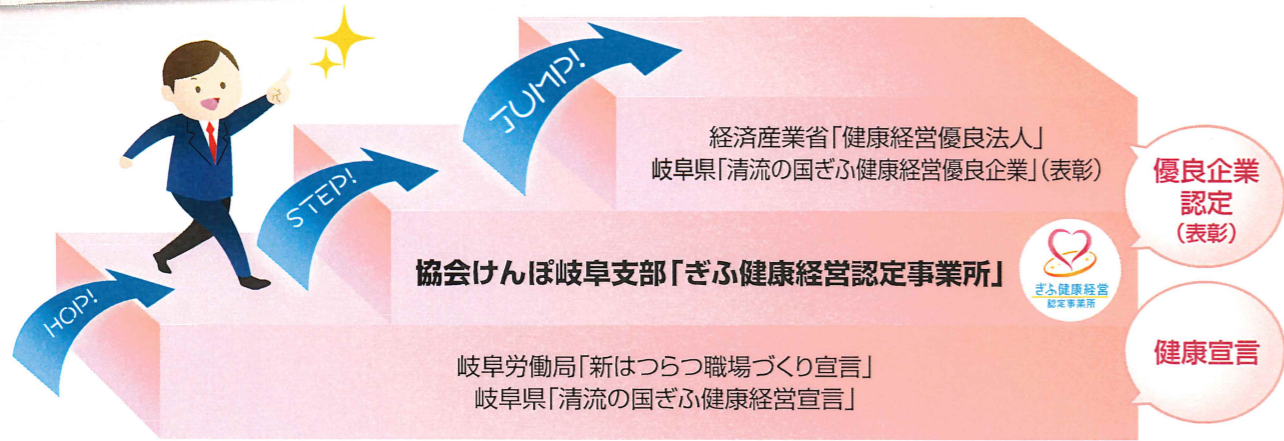


従業員の方に今後も長くご活躍いただくために、健康経営を進めていきましょう!



鵜飼さん ルーシー  
協会けんぽ岐阜支部 マスコットキャラクター

# 岐阜県における健康経営の位置づけ



	健康宣言		優良企業認定		
	岐阜県(宣言)	岐阜労働局	協会けんぽ 岐阜支部	岐阜県(表彰)	経済産業省
申請時期	通年	通年	通年	毎年冬頃	毎年夏頃
登録期間	登録した年度の末日 ※報告書提出で更新	永年 ※期間の定めなし	永年 ※期間の定めなし	—	1年度
登録(認定)企業数	296社(+105) ※令和2年3月9日現在	634社(+112) ※令和2年2月27日現在	62社(+25社) ※令和2年3月6日現在	大規模法人部門 3社 中小規模法人部門 3社	大規模法人部門 15社 中小規模法人部門 77社(※)

※「健康経営優良法人2020」の岐阜県内の認定企業数(協会けんぽ加入事業所以外も含む) 参考:全国1,481社(大規模法人部門) 4,723社(中小規模法人部門)  
※登録(認定)企業数のく )内は令和元年8月時点からの増加数

## 健康経営フローチャート

☐まずはチェックしてみましょう → YES → NO

★詳しくは協会けんぽのホームページをご覧ください。

- 「健康経営」という言葉を知っている
- 社内に健康づくりを推進するための体制ができています(担当者がいる)
- 自社の健康課題を把握し、目標を設定して健康づくりの取り組みをしている



### 「健康宣言」から始めてみませんか?

従業員の健康づくりに取り組むことを社内・社外に向けて宣言しましょう。

- 岐阜労働局「新はつらつ職場づくり宣言」
- 岐阜県「清流の国ぎふ健康経営宣言」

### 健康チェック

健診には協会けんぽの「生活習慣病予防健診」を利用している

事業者健診(定期健診)結果データの提供をしている



35～74歳の被保険者(加入者ご本人)の健診には、費用補助があり検査項目も豊富な「生活習慣病予防健診」をご利用ください。

### アフターフォロー

健診結果に応じて、協会けんぽの保健師等による特定保健指導を受けている



事業者健診(定期健診)結果データの提供をお願い致します。

### 「優良企業認定」を目指しましょう!

- 協会けんぽ岐阜支部「ぎふ健康経営認定事業所」
- 経済産業省「健康経営優良法人」
- 岐阜県「清流の国ぎふ健康経営優良企業」(表彰)



無料の特定保健指導をご利用ください。

## 健康経営の実践に向けて

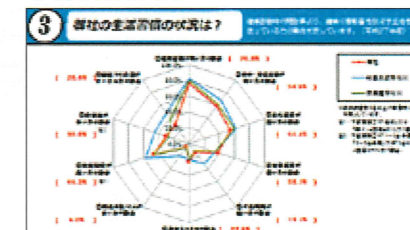
協会けんぽ岐阜支部のサポートをご利用ください

### ミニ健康教室



健康づくりのプロである保健師・管理栄養士が、皆様の事業所を訪問して「無料」で利用できる健康教室を開催します。

### 事業所カルテ



健診結果や問診票のデータを事業所ごとに分析し、「健康度」をお知らせします。自社の健康課題を把握し、健康づくりにお役立てください。

### メールマガジン

毎月1回、健康保険制度の最新情報の他、季節の健康情報や健康レシピを配信します。皆さんにご登録いただくことで、健康情報の発信ができます。



従業員の皆さんで登録ください

### 民間企業とも連携し、訪問等により健康経営の普及・支援を行っています

〈健康経営等普及推進協力事業者(令和2年3月末現在)〉 ■アクサ生命保険 ■東京海上日動火災保険 ■AIG損害保険 ■三井住友海上火災保険 ■大塚製薬

協会けんぽ岐阜支部の「健康経営推進事業所」は、令和2年4月に「ぎふ健康経営認定事業所」に名称変更しました

### 問い合わせ先

- 協会けんぽ岐阜支部「ぎふ健康経営認定事業所」  
協会けんぽ岐阜支部 企画総務グループ  
TEL.058-255-5155(自動音声案内⑤)
- 岐阜県「清流の国ぎふ健康経営宣言」  
岐阜県庁保健医療課 健康推進室 健康増進係  
TEL.058-272-8860
- 岐阜労働局「新はつらつ職場づくり宣言」  
岐阜労働局 雇用環境・均等室「新はつらつ宣言係」  
TEL.058-245-1550

ホームページもご覧ください

